

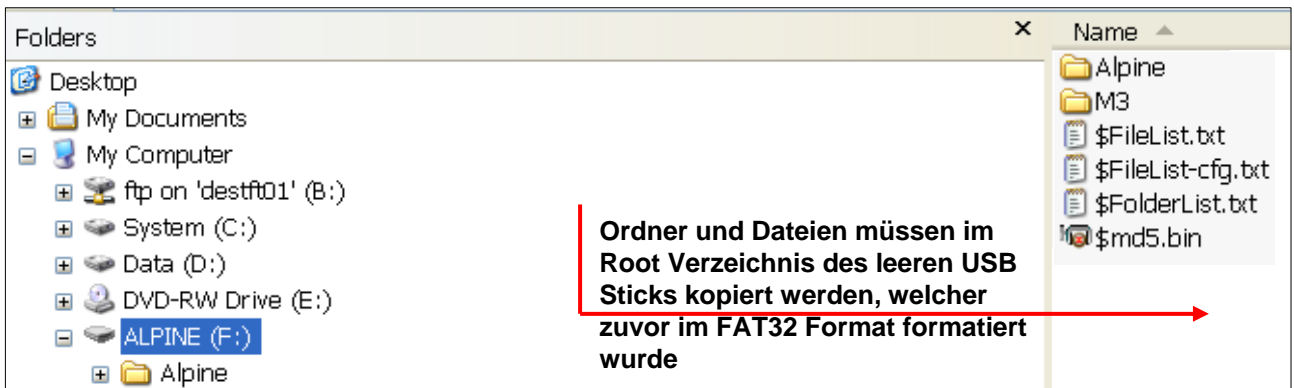
# 1) Wie werden personalisierte POI Daten importiert

## Personal POI Import Funktion (NVE-M300P Navigation Blackbox)

Das NVE-M300P Navigation Modul kann KML (Keyhole Markup Language) Daten verarbeiten, um POI's (Point of Interests) in einer neuen Kategorie hinzuzufügen. Diese personalisierten POI Daten können dann in der Karte angezeigt und/oder als Suchoption verwendet werden. Das KML Format wird unter anderem von Google Earth, Google Maps und anderen Anbietern verwendet.

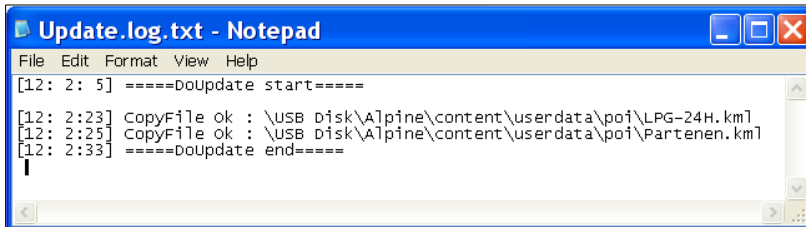
### A) Vorbereitung der personalisierten POI Daten via USB Stick

- Extrahieren Sie die Datei "POIImportUpdate.zip" auf Ihrem PC.
  - Erstellen Sie Ordner und Unterordner "Alpine\content\userdata\poi" im Ordner "FlashDrive"
  - Kopieren Sie die personalisierten POI KML Datei(en) in den ...poi Ordner \\IhrPC\POIImportUpdate\FishDrive\Alpine\content\userdata\poi
  - Führen Sie die Anwendung "M3EU\_PCPacker(0.90.019EU)-20090909.exe" aus
  - Eine Datei „M3EUupdate“ wird erstellt
  - Extrahieren Sie diese "M3EUupdate.zip" in das Hauptverzeichnis eines leeren USB Sticks
- Der USB Stick enthält dann untenstehenden Inhalt im Hauptverzeichnis:



### B) Importieren der personalisierten POI Daten via USB Stick

- Verbinden Sie den USB Stick mit dem NVE-M300P Navigations Modul während die Zündung des Fahrzeugs eingeschaltet ist. Ein Popup Fenster erscheint auf Ihrem Monitor. Drücken Sie den "YES" Button der Popup Nachricht "Do you want to reboot system?" – Das Update initialisiert sich automatisch und ist beendet, wenn der Statusbalken auf 100% steht.
- Entfernen Sie den USB Stick vom NVE-M300P Navigationsmodul. Das System booted jetzt wieder automatisch neu. Um zu prüfen, ob das Update erfolgreich war, können Sie die Datei "Update.log.txt" (welche auf dem USB Stick automatisch erstellt wurde) überprüfen, ob folgender Inhalt vorhanden ist:



Hinweis: Die Zeitangaben können zu diesen aufgeführten Abweichen, ebenso die KML Dateien.

- Sie können dann die KML Daten unter POI als eigene POI Gruppe auswählen.

**Achtung:** - Es werden keine KMZ (Zip compressed KML) Dateien unterstützt

- Werden zu viele POI Dateien aufgespielt, kann die Systemperformance darunter leiden

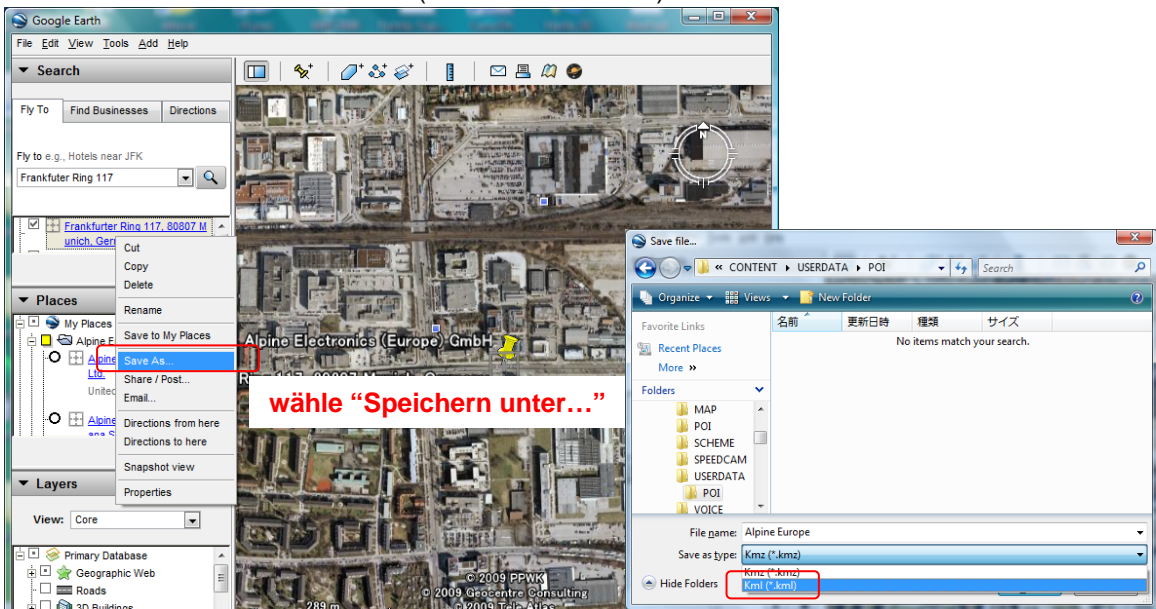
## 2) Wie können POI's aus KML Dateien erstellt werden

Hier gibt es verschiedene Möglichkeiten KML Dateien zu erstellen oder herrunter zuladen. Die unten stehenden Methoden beschreiben einige von Ihnen.

### A) Export von Google Earth

Google Earth hat eine "Bookmark" Funktion für interessante/wichtige Orte und eine Export Funktion.

1. Wählen Sie unter "Hinzufügen" - Punkt oder Ordner, um einen POI hinzuzufügen.
2. Wählen Sie "Speichern unter" mit Hilfe der rechten Maus Taste.
3. Speichern Sie die Datei als KML Datei (nicht als KMZ Datei).

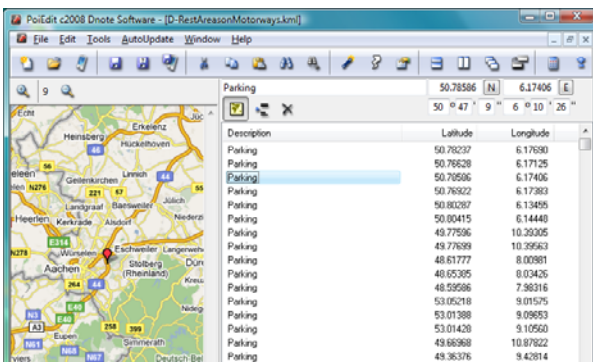


### B) Konvertierung von anderen POI Formaten

Hier gibt es verschiedene POI Konvertierungs Programme im Internet.

Als Beispiel: POI Edit (<http://www.poiedit.com>).

Mit diesem können Sie andere PND POI's und Standart CSV Dateien in das KML Format konvertieren.



### C) Suche von KML POI's im Internet

Im WWW gibt es diverse Webseiten, von denen Sie POI's als KML Dateien herunterladen können. Wenn KML nicht speziell erwähnt wird, können Sie auch nach POI's für Google oder iGO8 suchen. Diese POI Dateien sind dann im KML Format.

Beispiel: [www.poiplaza.com](http://www.poiplaza.com), [www.poiplaza.com](http://www.poiplaza.com), [www.ethanol-tanken.de](http://www.ethanol-tanken.de), usw.